



# Inteligência Ativa

A PRÓXIMA ERA DO BUSINESS INTELLIGENCE

Otimizando cada momento  
de negócio com ações  
informadas





## SUMÁRIO

---

### O DESAFIO DO BI TRADICIONAL

- A abordagem passiva ao BI tradicional não atende às demandas atuais orientadas por dados 3

### APRESENTANDO A INTELIGÊNCIA ATIVA

- O que é Inteligência Ativa? 4
  - Pipelines de análise de dados inteligentes 5
  - Fornecimento de informações atualizadas em tempo real 6
  - Projetada para acionar ações imediatas 7
- Os cinco principais benefícios da Inteligência Ativa 8
- Os resultados comerciais da Inteligência Ativa 9
- Inteligência Ativa em ação 10

### INTELIGÊNCIA ATIVA COM A QLIK

- Otimizando os negócios, momento a momento 11
- Abordagem ponta a ponta da Qlik 12

# A abordagem passiva ao BI tradicional não atende às demandas atuais orientadas por dados.

Na economia digital, a agilidade em tempo real tornou-se essencial. Quanto mais rápido uma organização reagir a eventos em evolução, melhor poderá competir. Isso significa capacitar as pessoas e sistemas com informações atualizadas, em tempo real, e com analytics para poder otimizar cada momento dos negócios.

O BI tradicional não atende a essas demandas. Ele tem uma abordagem passiva através do carregamento em lote de conjuntos de dados históricos, pré-configurados, que representam o passado em um esforço de prever o futuro. E quanto à habilidade de compreender e tomar ações informadas no momento mais importante – agora? Resumindo, as soluções tradicionais de business intelligence não foram projetadas para otimizar ações e decisões em tempo real.

Hoje as organizações precisam de um relacionamento mais dinâmico com as informações. Um quando os dados têm alto valor de negócios pois eles refletem o momento atual. E outro quando as informações fluem continuamente nos processos diários, capacitando os usuários a se engajarem com eles de formas intuitivas a qualquer momento, criando uma conscientização no momento sobre cada aspecto dos negócios e do mercado.

### NÃO ATIVAR OS DADOS TEM UM CUSTO

Em um estudo recente do IDC,<sup>1</sup>



**somente 2% das organizações** com pipelines fracos de dados para insights **tiveram altas pontuações na tomada de decisões.**

<sup>1</sup> IDC InfoBrief, patrocinado pela Qlik, "Os dados são a nova água: a importância de investir em pipelines de dados e análises", de junho de 2020.



# O que é Inteligência Ativa?

As demandas da economia digital exigem uma mudança necessária na abordagem ao BI moderno. O novo paradigma determina como superar as deficiências do BI passivo tradicional, fornecendo um estado de inteligência contínua a partir de informações atualizadas em tempo real, projetadas para acionar ações imediatas.

Nós chamamos isso de Inteligência Ativa.

## Inteligência Ativa:

In-te-li-gên-cia a-ti-va | \ ĩ.te.li.ʒ'ẽj.sjə a.tʃi.və\

### *substantivo*

Um estado de inteligência contínua, no qual a tecnologia e os processos permitem tomar ações imediatas a partir de dados atualizados e em tempo real.

## BI tradicional

Usa conjuntos de dados selecionados e pré-configurados



Não tem um pipeline de dados ponta a ponta, governado, que aproveite a automação para produzir dados prontos para os negócios



Projetado para informar, não para convencer a agir

X

## Inteligência Ativa

Baseada em inteligência contínua a partir de informações atualizadas em tempo real



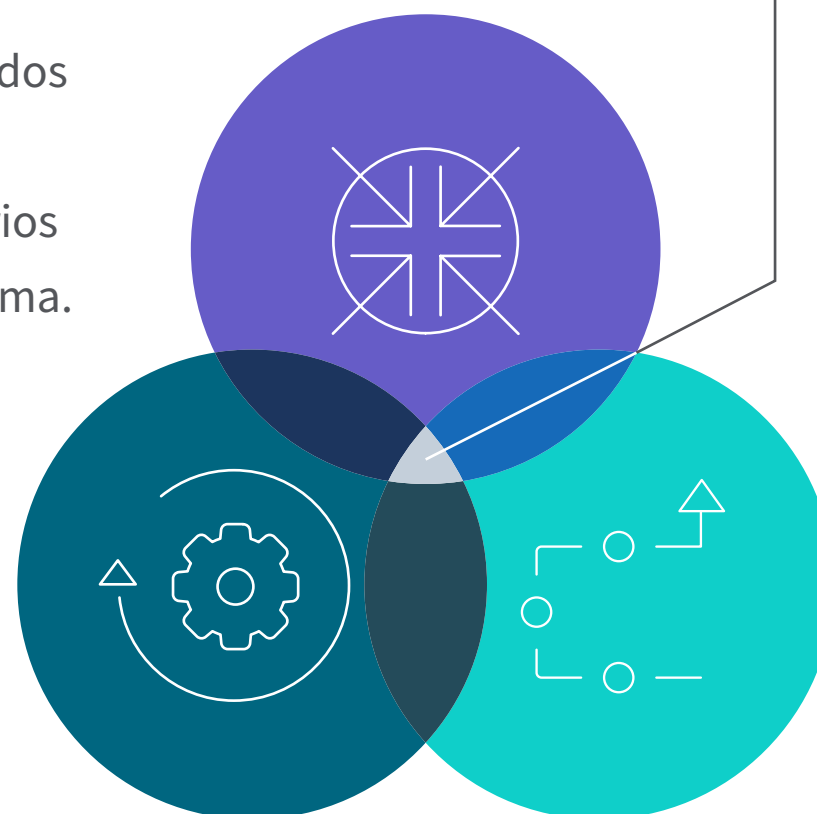
Estabelece um pipeline inteligente de dados para analytics, permitindo a reflexão de lógica e conteúdo dinâmico de negócios



Projetada para acionar ações imediatas

# Pipelines inteligentes de análise de dados.

O BI tradicional abrange uma série de soluções para ingestão de dados, integração, entrega, analytics, colaboração e storytelling que não haviam sido reunidas em um pipeline unificado. A Inteligência Ativa fecha as lacunas entre esses componentes, criando um conduíte multidirecional para o fluxo contínuo de dados e informações em toda a organização. Esse pipeline inteligente de análise de dados permite que os usuários recebam dados recentes logo após entrarem no sistema.



## INTELIGÊNCIA ATIVA

### **Consolida dados de diversas fontes**

A Inteligência Ativa integra dados de diversos tipos e formas, combinando dados atuais e históricos para criar conjuntos dinâmicos que aumentam a oportunidade de descoberta de insights úteis, únicos e surpreendentes.

### **Cria movimentação dos dados e automação da transformação**

Aproveitando tecnologias como a captura de alteração dos dados em tempo real, a automação de data warehouse e a criação de data lakes, a Inteligência Ativa acelera muito a movimentação dos dados em toda a organização automatizando processos como integração e transformação de dados.

### **Preserva a linhagem**

Para manter os dados governados, transparentes e confiáveis, a Inteligência Ativa usa metadados para preservar a linhagem dos dados ao longo do pipeline.



# Fornecimento de informações atualizadas em tempo real.

A Inteligência Ativa disponibiliza as informações mais atualizadas no momento mais importante: agora. Seja impulsionando insights e métricas automatizadas em dashboards ou incorporando-as diretamente em processos acionados por máquina, a Inteligência Ativa combina dados em repouso com dados em movimento, refletindo o ritmo dos dados e fornecendo insights no momento dos negócios.



## INTELIGÊNCIA INCORPORADA, SEMPRE ATIVA

Como a Inteligência Ativa é executada momento a momento, as plataformas de análise de dados suportam uma ampla gama de casos de uso de analytics que podem ser incorporados diretamente nos negócios e nos processos acionados por máquina.



## AUGMENTED ANALYTICS COM IA E APRENDIZAGEM DE MÁQUINA

As análises de dados são projetadas para aprimorar a intuição humana, usando IA e algoritmos de aprendizagem de máquina para revelar eventos e previsões em tempo real para uma colaboração e análise profunda, ou para orientar ações imediatas.



## COLABORAÇÃO EM TODO O PIPELINE DE DADOS

A lacuna histórica entre produtores e consumidores de dados está fechada, permitindo a uma gama de funções trabalharem juntas para definir e também aprimorar os conjuntos de dados necessários.

# Projetada para impulsionar ações imediatas.

O BI tradicional foi criado para informar as pessoas e, por extensão, pode ser usado para informar ações. Ele não foi projetado para forçar ações, e certamente não para acioná-las de forma autônoma. A Inteligência Ativa, como seu nome indica, trata da tomada de decisão informada e da ação impulsionada.



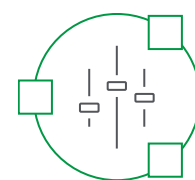
### ALERTAS DINÂMICOS E DISPARO DE EVENTOS

No centro da Inteligência Ativa está o augmented analytics atuando diretamente nos processos operacionais, que podem agir ou disparar ações quando ocorrem determinadas condições.



### FORNECIMENTO DE ALERTAS AOS USUÁRIOS

A Inteligência Ativa também força a ação no momento, gerando alertas para usuários, em contexto e personalizados, com sugestão de ações.



### AÇÕES ORQUESTRADAS

A Inteligência Ativa permite orquestrar eventos e ações com base em gatilhos e condições que surjam, no momento em que ocorrem.

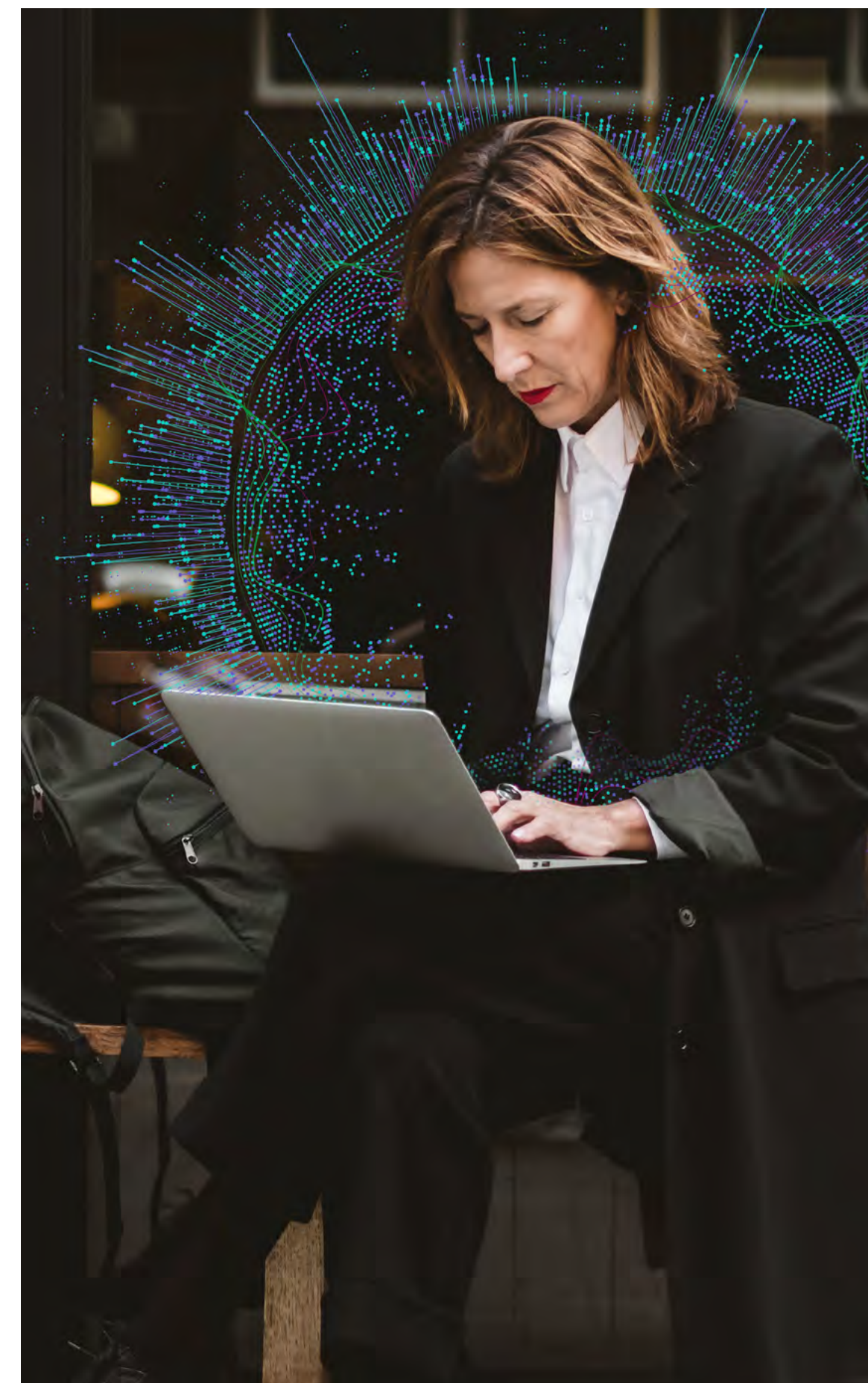


# Os cinco principais benefícios da Inteligência Ativa.

A Inteligência Ativa fecha a lacuna entre o que acontece agora nos negócios e as informações e insights disponíveis. Assim, cria imensas oportunidades para reforçar a inovação, acelerar o valor e aumentar a vantagem competitiva.

**Com a Inteligência Ativa, as organizações podem:**

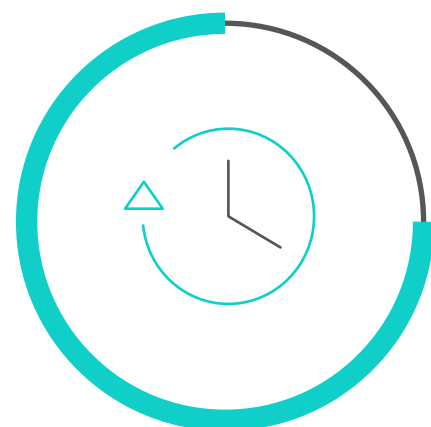
- 1 Ver e reagir imediatamente** a tendências, conexões e mudanças nos negócios e no mercado
- 2 Reinventar a estratégia, processos e produtos** para o mundo digital, mesmo em uma base momento a momento
- 3 Colaborar além das barreiras históricas** reunindo produtores e consumidores de dados
- 4 Acelerar os resultados dos negócios** aumentando a agilidade e a eficiência em todas as áreas de operações
- 5 Ganhar confiança** nos insights descobertos e ações tomadas





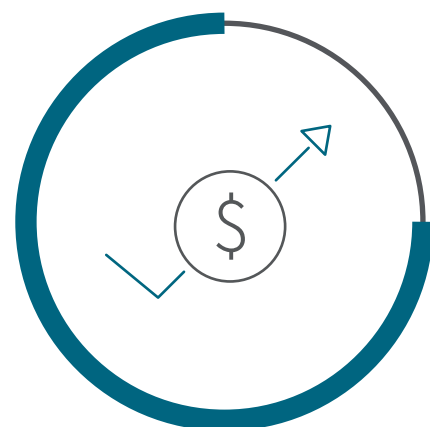
# Os resultados de negócio da Inteligência Ativa.

Uma pesquisa do IDC<sup>1</sup> com 1.200 organizações globais revelou vantagens claras ao estabelecer a Inteligência Ativa. A maioria das empresas com sólidos pipelines de dados para analytics informou aumentos nas métricas principais:



**76%**

**AUMENTO DA EFICIÊNCIA OPERACIONAL**



**75%**

**AUMENTO DA RECEITA**



**74%**

**AUMENTO DOS LUCROS**

## O ELEMENTO HUMANO

A Inteligência Ativa é aprimorada com uma força de trabalho alfabetizada em dados. Esse é o componente final na criação de um sistema dinâmico em que todas as partes – incluindo pessoas – trabalham juntas para ingerir, analisar e agir com base nos dados.

Criar uma força de trabalho alfabetizada em dados não é apenas ampliar as capacidades de dados com treinamento. Ela também inclui aproveitar os avanços na tecnologia – principalmente augmented analytics, que fornecem uma pesquisa em linguagem natural, analytics conversacional, insights ampliados e outros suportes para usuários de qualquer nível de competência.

E os benefícios da alfabetização de dados vão além da compreensão ampliada dos negócios. Aumentar a alfabetização de dados também amplia a confiança na tomada de decisões orientada por dados, o que amplia a probabilidade de tomar a ação. E são as ações, não os dados, que transformam empresas.

<sup>1</sup> IDC InfoBrief, patrocinado pela Qlik, “Os dados são a nova água: a importância de investir em pipelines de dados e análises”, de junho de 2020.

# Inteligência Ativa em ação.

A Inteligência Ativa pode ser operacionalizada em diversos níveis, da experiência do cliente, detecção de fraude e produção acionada pela IoT, a qualquer processo aprimorado pela capacidade de reagir ao que acontece no momento.

### Veja alguns exemplos:

#### OTIMIZAÇÃO DA CADEIA DE SUPRIMENTOS

Uma cadeia de suprimentos fornece muito mais valor quando é administrada com base nas condições atuais. Combinar as últimas vendas, dados econômicos e sazonais com o estoque, a logística e outras dinâmicas no lado da oferta, pode acionar decisões just-in-time que acompanham o mercado.

#### SAÚDE BASEADA EM VALOR

Combinar dados de saúde pessoal, população e condições médicas permite a uma aplicação de Inteligência Ativa processar instantaneamente fatores de risco em função do histórico médico de um paciente, personalizando diagnósticos complexos e orientando ações baseadas em valor como uma intervenção precoce.

#### EXPERIÊNCIAS PESSOAIS DO CLIENTE

Engajar os clientes com insights em tempo real cria conexões, lealdade e valor na vida útil. Por exemplo, representantes de atendimento ao cliente podem personalizar a solução de problemas e os lojistas, tentando adquirir itens cujo estoque acabou inesperadamente, podem receber novas ofertas dinâmicas.

#### DETECÇÃO E ATENUAÇÃO DE FRAUDES

O aumento nas atividades de fraudes financeiras demanda uma abordagem orientada por Inteligência Ativa. Monitorar transações em andamento para identificar anomalias, alertar pessoas ou bloquear transações quando ocorrem é uma forma da Inteligência Ativa ter um grande impacto no setor.

#### MANUTENÇÃO PREDITIVA COM IOT

Dados da IoT e tecnologias 5G habilitam casos de uso da Inteligência Ativa na manufatura, utilidades públicas e muitos outros. Dados históricos e em tempo real e o processamento de IA/ML podem prever e acionar uma manutenção proativa, garantindo desempenho máximo e continuidade dos negócios.

#### LOGÍSTICA E PLANEJAMENTO PARA EMERGÊNCIAS

As emergências são, por definição, eventos dinâmicos em tempo real. As organizações governamentais e privadas podem avaliar as informações meteorológicas atuais e de desastres em relação a dados operacionais para prever condições e ajustar pessoal, equipamentos e processos enquanto as situações evoluem.



# Otimizando os negócios, momento a momento.

Assim como foi pioneira na era do BI moderno, a Qlik mais uma vez lidera rumo à Inteligência Ativa. Fomos o primeiro fornecedor a entregar uma suíte completa de produtos criados para trabalhar juntos para transformar dados brutos em insights e orientar ações orquestradas. Combinando a Integração de Dados da Qlik com plataformas de Análise de Dados, seus negócios podem evoluir para um estado de inteligência contínua, acionados por informações atualizadas e levando a ações informadas imediatas.



## INTEGRAÇÃO DE DADOS

Nossa Plataforma de Integração de Dados em tempo real apoia sua estratégia única, independente do serviço de nuvem ou localização. Nós projetamos nossa plataforma especificamente para liberar seus dados e transformá-los em informações prontas para analytics na velocidade dos negócios. Os conjuntos de dados são atualizados continuamente e administrados via um catálogo de dados corporativos, fechando a lacuna entre produtores e consumidores de dados. Essa abordagem exclusiva, de alto desempenho, em tempo real, mantém sua empresa sempre atualizada.



## ANÁLISE DE DADOS

A plataforma de analytics nativa na nuvem da Qlik se baseia em inteligência artificial moderna e em recursos de aprendizagem de máquina para desvendar insights ocultos em seus dados. Nossa abordagem aberta habilita toda a gama de casos de uso de analytics, da exploração self-service e a descoberta até as análises incorporadas. E nosso exclusivo Motor Associativo patenteado adiciona uma visão periférica à exploração dos dados, encontrando correlações e insights que outras ferramentas não identificam. Além disso, com alertas automáticos e suporte a dispositivos móveis, os usuários nunca ficam no escuro.



## ALFABETIZAÇÃO DE DADOS COMO UM SERVIÇO (DLAAS)

DLaaS (Data Literacy as a service) é nossa abordagem para o sucesso do cliente, projetada para estimular uma cultura informada por dados em sua empresa. Ela inclui suporte 24 horas para todos os problemas críticos, serviços personalizados e integrados sempre ativos alinhados com suas metas e consultoria e educação em alfabetização de dados para todos os produtos.

# Abordagem ponta a ponta da Qlik para a Inteligência Ativa.

Nossa plataforma liberta os dados dos silos para que os usuários possam encontrá-los facilmente – e isso permite que qualquer pessoa com qualquer nível de habilidade compreenda os dados, podendo agir rapidamente com base neles.



Como a Qlik pode ajudar sua organização a alcançar a Inteligência Ativa?

Comece aqui



A Qlik tem a visão de um mundo alfabetizado em dados, onde todos possam usar dados e analytics para aprimorar a tomada de decisões e solucionar os problemas mais desafiadores. A Qlik oferece uma plataforma de integração de dados e analytics em tempo real ponta a ponta na nuvem, para suprir as lacunas entre dados, insights e ações. Ao transformar dados em Inteligência Ativa, as empresas podem orientar a tomada de melhores decisões, aumentar a receita e a lucratividade e otimizar os relacionamentos com os clientes. A Qlik atua em mais de 100 países e atende a mais de 50.000 clientes em todo o mundo.